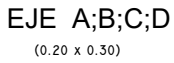
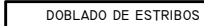
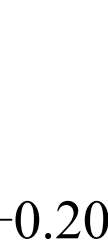


Escala 1:10

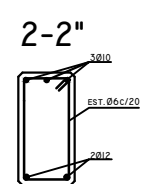
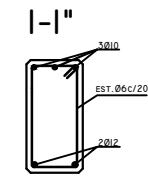
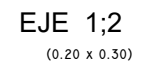


Norma CBH-87

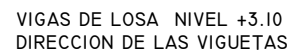
1. HORMIGON:  $f_c = 210 \text{ kgf/cm}^2$   
Tamaño máximo de agregado 2.5 cm.
2. ACERO:  $f_y = 4200 \text{ kgf/cm}^2$
3. RECUBRIMIENTOS: Fundaciones 5.0 cm  
Columnas 2.5 cm  
Vigas 2.0 cm  
Losas 2.0 cm  
Escaleras 2.0 cm
4. Longitud del gancho en vigas  $12 \phi \geq 25$
5. LONGITUD DE EMPALME:  
-  $40 \phi$  en zonas de COMPRESIÓN  
-  $60 \phi$  en zonas de TRACCIÓN
6. Resistencia admisible del suelo:  $q_{adm} = 1.2 \text{ kgf/cm}^2$
7. Capa de hormigón sobre 5 cm
8. Dirección del armado y espesor de losa en metros
9. Las dimensiones deben ser verificadas en obra.
10. Cualquier modificación al plano, libera de responsabilidad al Ingeniero Estructural.
11. La construcción de la estructura debe necesariamente ser supervisada por un ingeniero civil registrado.



LONGITUD DE DOBLADO	Ø	R
	6	2 CM.
	8	3 CM.



## DETALLE DE ANCLAJE VIGAS



## DETALLE DE ANCLAJE ESTRIBOS



YACIMIENTOS PETROLIFEROS FISCALES  
BOLIVIANOS  
GERENCIA DE COMERCIALIZACION  
DIRECCION DE OPERACIONES Y MANTENIMIENTO



Estudio:

MANTENIMIENTO Y ADECUACION  
CASETA SUBESTACION ELECTRICA PLANTA ENGARRAFADORA  
TRINIDAD

DIRECTOR DE OPERACION Y MANTENIMIENTO: ING. PAULO ARCE S.

	ELABORADO POR	FECHA	FIRMA
DISEÑO:	ING JUAN JOSE JIMENEZ.	JULIO 2017	
DIBUJO:	ING JUAN JOSE JIMENEZ.		

Título: PLANOS ESTRUCTURALES

	CODIGO:	Nº de Lámina:
Escala: 1:100		01/01